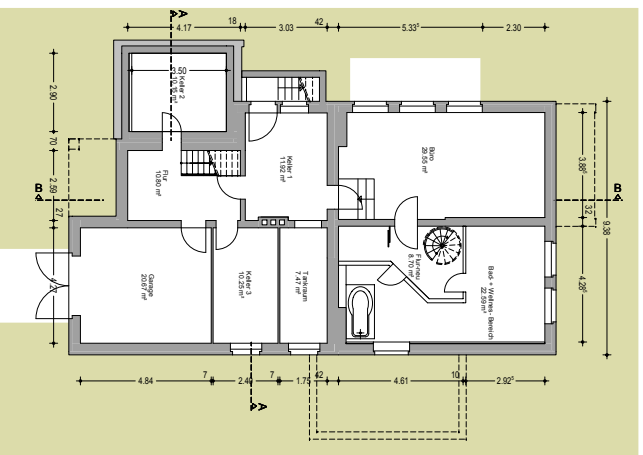
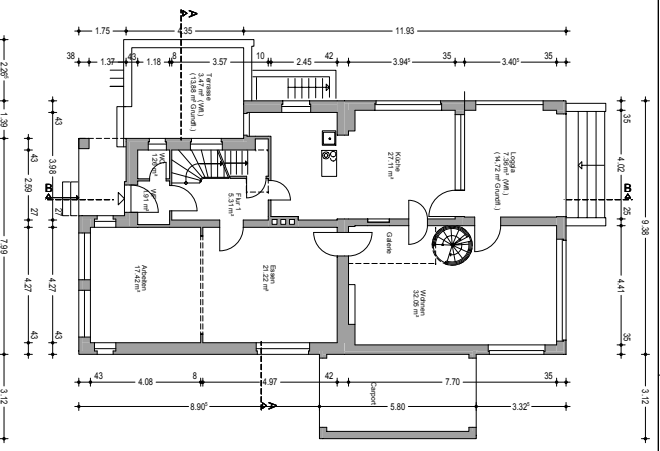


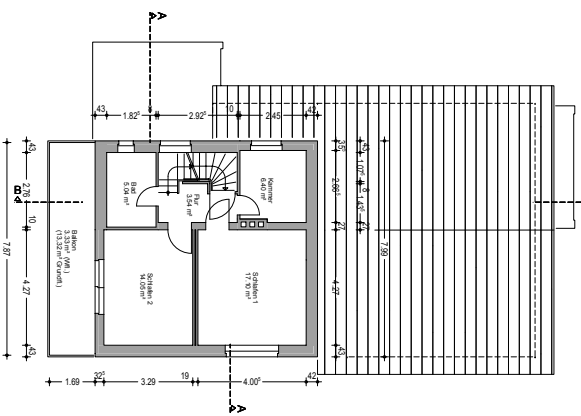
Alle Maße sind vor Ort zu prüfen!



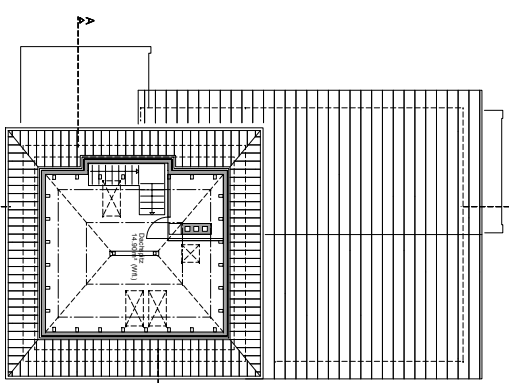
Kellergeschoss Bestand:
 Nutzfläche Anbau: 60,8 m²
 Nutzfläche Keller: 71,2 m²
 (inkl. Garage + Tankraum)



Erdgeschoss Bestand: WFL 117,11 m²
 inkl. der Außenräume: 102,31 m²
 Nutzfläche in Ordnung: 117,11 m²
 Nutzfläche in Ordnung: 117,11 m²
 Nutzfläche in Ordnung: 117,11 m²
 Nutzfläche in Ordnung: 117,11 m²



Obergeschoss Bestand: WFL 49,46 m²
 inkl. der Außenräume: 43,31 m²
 Nutzfläche in Ordnung: 49,46 m²
 Nutzfläche in Ordnung: 49,46 m²
 Nutzfläche in Ordnung: 49,46 m²



Dachstuhl Bestand:
 WFL 14,9 m²
 inkl. der Außenräume: 7,14 m²
 Nutzfläche in Ordnung: 14,9 m²

ALB
 Modernisierung u. Umbau eines Wohnhauses (1-Familien)
 in 13465 Berlin-Friedrichshagen, Alleenrandstr. 92

THOMAS HIRT
 Planung
 Dipl.-Architekt
 Dipl.-Ingenieur
 Wilhelm-Busch-Str. 14, 10117 Berlin
 Tel. 030 1 5980107, Fax 030 1 5980121
 www.thomas-hirt.de

Bestand 04-2018 Grundrisse
 Maßstab: 1:100
 ges. 03.04.2018

HB-2267/2311 (0,25m²)